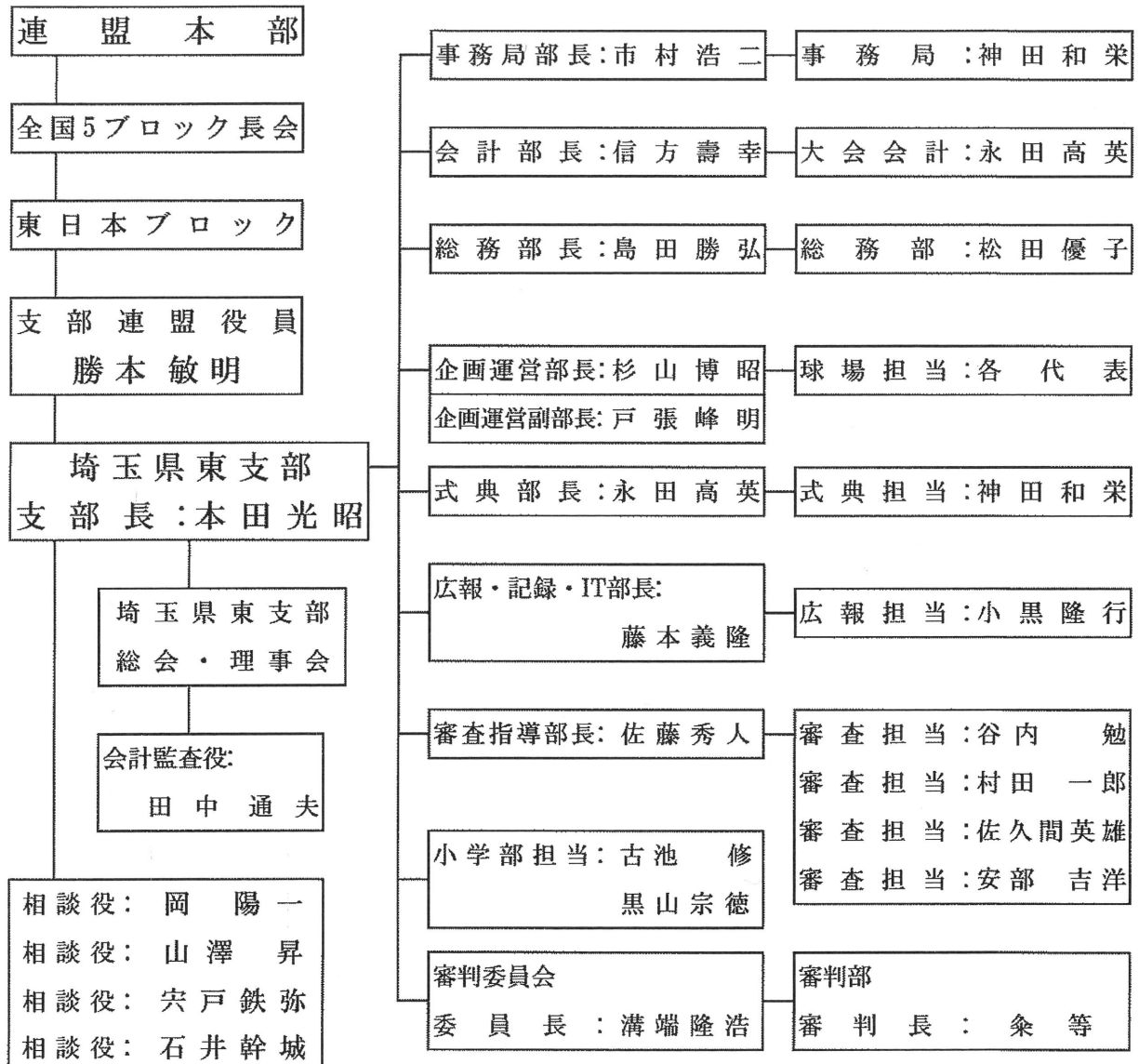


# 令和7年度(7年度・8年度) 埼玉県東支部 組織図

令和7年1月18日



## 役割

- 事務局:大会運営のサポート全般を担う。
- 会計部:支部会計を担当し予実の管理を主として活動する。
- 企画運営部:大会の企画、運営の主体として活動する。
- 式典部:大会、イベント行事を主として活動する。
- 広報・記録・IT:大会結果、新聞社対応、LIVE配信等を主として活動する。
- 審査指導部:審査に係わるすべて及びコンプライアンス遵守を主として活動する。
- 審判委員会:大会審判に関する全般、審判員育成に従事する。

適正な支部運営に関してチーム代表全員が参画、協力し運営を行う

